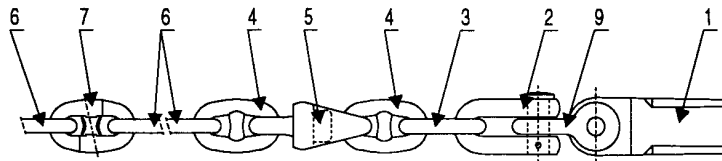


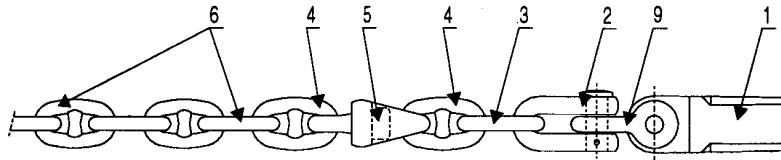
### MARIT NOMENCLATURE

1 : Verge de l'ancre  
*Anchor Shank*



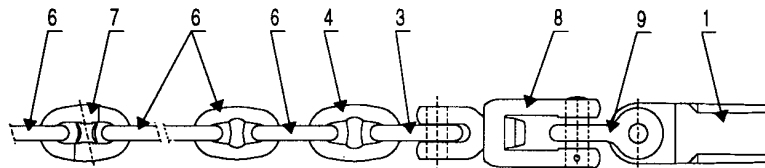
CA Type : I

2 : Manille de jonction sur ancre  
*Anchor shackle DT 104*



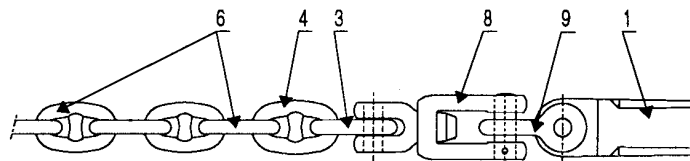
CA Type : II

3 : Maille d'extrémité DT 101  
*End link*



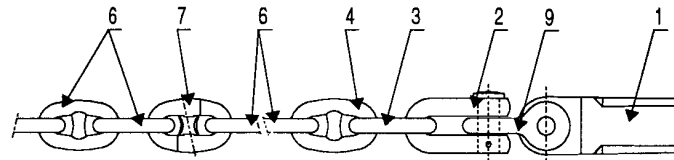
CA Type : III

4 : Grande maille DT 101  
*Enlarged link*



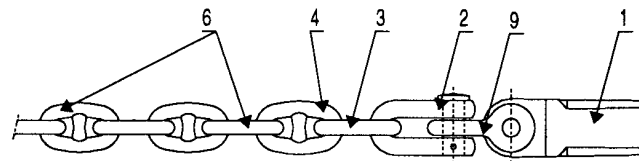
CA Type : IV

5 : Émerillon DT 106  
*Swivel*



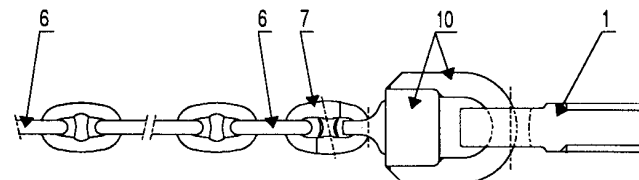
CA Type : V

6 : Maille ordinaire DT 101  
*Common link*



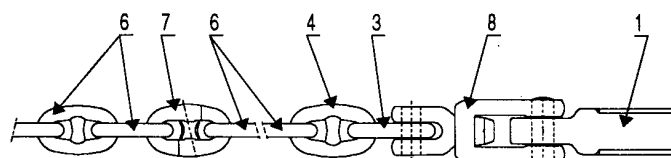
CA Type : VI

7 : Maille Kenter DT 102  
*Kenter joining shackle*



CA Type : VII

8 : Émerillon double chape DT 101  
*Jaw and jaw swivel*



CA Type : VIII

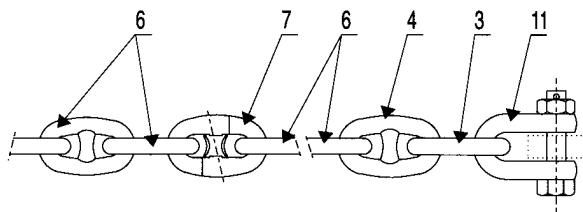
9 : Manille de l'ancre  
*Anchor crown shackle*

10 : Émerillon d'ancre DT 290  
*Anchor swivel*

MARIT

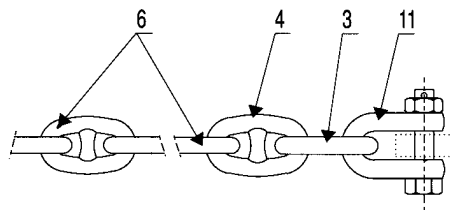
**NOMENCLATURE**

3 : Maille d'extrémité DT 101  
*End link*



CP Type : IX

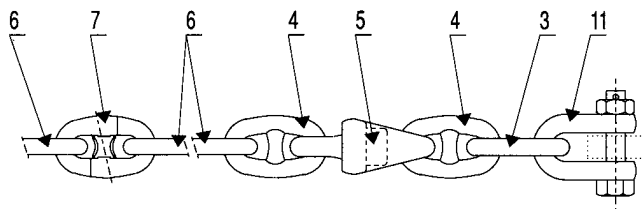
4 : Grande maille DT 101  
*Enlarged link*



CP Type : X

MARIT

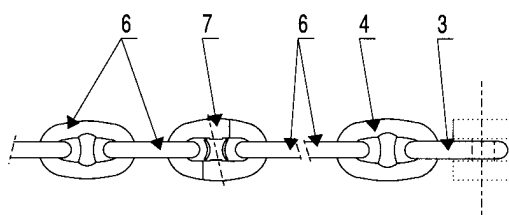
5 : Émerillon DT 106  
*Swivel*



CP Type : XI

6 : Maille ordinaire DT 101  
*Common link*

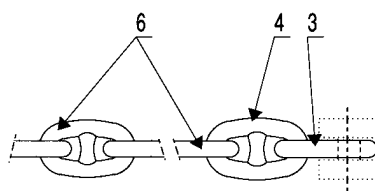
7 : Maille Kenter DT 102  
*Kenter joining shackle*



CP Type : XII

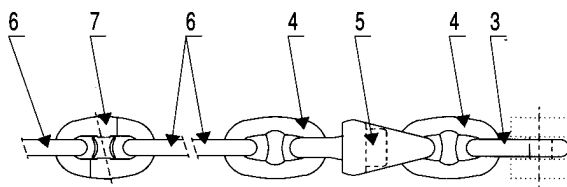
MARIT

11 : Manille d'étalingure DT 340  
*Clinch shackle*



CP Type : XIII

MARIT



CP Type : XIV

MARIT

MARIT

La détermination du nombre d'équipements dépend de la formule établie par les organismes de classification. Son application nécessite de l'expérience.

The equipment number depends on the formula set up by the classification society and used by the trade.

Nombre d'équipements Equipment number		Equipment  Lettre Letter	Ancre articulée - Hinged anchor				Longueur de chaîne totale  Total length of chain	Diamètre de chaîne		
Mini	Maxi		Poids unitaire - Weight per anchor			Nbre Nber		Grade U1	Grade U2	Grade U3
			Poids d'ancre conventionnelle  Weight of conventional anchor  kg	Poids avec 20% de réduction  Weight with 20% reduction  kg	Poids avec 25% de réduction  Weight with 25% reduction  kg					
50	70	A	180	145	135	2	220	14	12.5	-
70	90	B	240	190	180	2	220	16	14	-
90	110	C	300	240	225	2	247.5	17.5	16	-
110	130	D	360	290	270	2	247.5	19	17.5	-
130	150	E	420	335	315	2	275	20.5	17.5	-
150	175	F	480	385	360	2	275	22	19	-
175	205	G	570	455	430	2	302.5	24	20.5	-
205	240	H	660	530	495	2	302.5	26	22	20.5
240	280	I	780	625	585	3	330	28	24	22
280	320	J	900	720	675	3	357.5	30	26	24
320	360	K	1 020	815	765	3	357.5	32	28	24
360	400	L	1 140	910	855	3	385	34	30	26
400	450	M	1 290	1 030	970	3	385	36	32	28
450	500	N	1 440	1 150	1 080	3	412.5	38	34	30
500	550	O	1 590	1 270	1 195	3	412.5	40	34	30
550	600	P	1 740	1 390	1 305	3	440	42	36	32
600	660	Q	1 920	1 535	1 440	3	440	44	38	34
660	720	R	2 100	1 680	1 575	3	440	46	40	36
720	780	S	2 280	1 825	1 710	3	467.5	48	42	36
780	840	T	2 460	1 970	1 845	3	467.5	50	44	38
840	910	U	2 640	2 110	1 980	3	467.5	52	46	40
910	980	V	2 850	2 280	2 140	3	495	54	48	42
980	1 060	W	3 060	2 450	2 295	3	495	56	50	44
1 060	1 140	X	3 300	2 640	2 475	3	495	58	50	46
1 140	1 220	Y	3 540	2 830	2 655	3	522.5	60	52	46
1 220	1 300	Z	3 780	3 025	2 835	3	522.5	62	54	48
1 300	1 390	A+	4 050	3 240	3 040	3	522.5	64	56	50
1 390	1 480	B+	4 320	3 455	3 240	3	550	66	58	50

MARIT

Consultez nos documentations techniques – Chaînes et accessoires DT 80 à DT 1000 - Please, consult our technical brochures – Chains, chain-lings, Various Fittings DT 80 to DT 1000

230, AVENUE DÉSANDROUINS  
59300 VALENCIENNES - FRANCE  
Web site: [www.marit.fr](http://www.marit.fr)



TÉL. : +33 (0)3 27 19 32 70  
FAX : +33 (0)3 27 19 32 71  
[contact@marit.fr](mailto:contact@marit.fr)

# TABLE DES ÉQUIPEMENTS EQUIPMENT TABLE

# DT 90-2

# MARIT

La détermination du nombre d'équipements dépend de la formule établie par les organismes de classification. Son application nécessite de l'expérience.

The equipment number depends on the formula set up by the classification society and used by the trade.

Nombre d'équipements Equipment number		Equipement  Lettre Letter	Ancre articulée - Hinged anchor				Longueur de chaîne totale  Total length of chain	Diamètre de chaîne		
Mini	Maxi		Poids unitaire - Weight per anchor			Nbre Nber		Grade U1	Grade U2	Grade U3
			Poids d'ancre conventionnelle  Weight of conventional anchor  kg	Poids avec 20% de réduction  Weight with 20% reduction  kg	Poids avec 25% de réduction  Weight with 25% reduction  kg					
1 480	1 570	C+	4 590	3 670	3 450	3	550	68	60	52
1 570	1 670	D+	4 890	3 910	3 670	3	550	70	62	54
1 670	1 790	E+	5 250	4 200	3 940	3	577.5	73	64	56
1 790	1 930	F+	5 610	4 490	4 210	3	577.5	76	66	58
1 930	2 080	G+	6 000	5 800	4 500	3	577.5	78	68	60
2 080	2 230	H+	6 450	5 160	4 840	3	605	81	70	62
2 230	2 380	I+	6 900	5 520	5 175	3	605	84	73	64
2 380	2 530	J+	7 350	5 880	5 515	3	605	87	76	66
2 530	2 700	K+	7 800	6 240	5 850	3	632.5	90	78	68
2 700	2 870	L+	8 300	6 640	6 225	3	632.5	92	81	70
2 870	3 040	M+	8 700	6 960	6 525	3	632.5	95	84	73
3 040	3 210	N+	9 300	7 440	6 975	3	660	97	84	76
3 210	3 400	O+	9 900	7 910	7 425	3	660	100	87	78
3 400	3 600	P+	10 500	8 400	7 875	3	660	102	90	78
3 600	3 800	Q+	11 100	8 880	8 325	3	687.5	105	92	81
3 800	4 000	R+	11 700	9 360	8 775	3	687.5	107	95	84
4 000	4 200	S+	12 300	9 840	9 225	3	687.5	111	97	87
4 200	4 400	T+	12 900	10 320	9 675	3	715	114	100	87
4 400	4 600	U+	13 500	10 800	10 125	3	715	117	102	90
4 600	4 800	V+	14 100	11 280	10 575	3	715	120	105	92
4 800	5 000	W+	14 700	11 760	11 025	3	742.5	122	107	95
5 000	5 200	X+	15 400	12 320	11 550	3	742.5	124	111	97
5 200	5 500	Y+	16 100	12 880	12 075	3	742.5	127	111	97
5 500	5 800	Z+	16 900	13 520	12 675	3	742.5	130	114	100
5 800	6 100	Ax	17 800	14 240	13 350	3	742.5	132	117	102
6 100	6 500	Bx	18 800	15 040	14 100	3	742.5	-	120	107
6 500	6 900	Cx	20 000	16 000	15 000	3	770	-	124	111
6 900	7 400	Dx	21 500	17 200	16 125	3	770	-	127	114

# MARIT

Consultez nos documentations techniques – Chaînes et accessoires DT 80 à DT 1000 - Please, consult our technical brochures – Chains, chain-lings, Various Fittings DT 80 to DT 1000

230, AVENUE DÉSANDROUINS  
59300 VALENCIENNES - FRANCE  
Web site: [www.marit.fr](http://www.marit.fr)



TÉL. : +33 (0)3 27 19 32 70  
FAX : +33 (0)3 27 19 32 71  
[contact@marit.fr](mailto:contact@marit.fr)

# MARIT

MARIT

Pour chaînes en acier inoxydable et/ou  
amagnétique,  
nous consulter.

For Chains in stainless and/or magnetic steels,  
please consult us.

DN  Diamètre Nominal Nominal Size		QUAL 1 <i>normal strength</i> (Q1 - U1 - K1 - Grade 1) R < 490 N/mm <sup>2</sup> A% > 25		QUAL 2 <i>high strength</i> (Q2 - U2 - K2 - Grade 2) R > 490 N/mm <sup>2</sup> A% > 22		QUAL 3 <i>extra high strength</i> (Q3 - U3 - K3 - Grade 3) R > 690 N/mm <sup>2</sup> A% > 17 Z% > 40 KVO° C moyen : 60 J	
		TENSION PROOF LOAD kN	RUPTURE BREAKING LOAD kN	TENSION PROOF LOAD kN	RUPTURE BREAKING LOAD kN	TENSION PROOF LOAD kN	RUPTURE BREAKING LOAD kN
mm	Inches						
14	9/16	58	82	82	116	116	165
16	5/8	76	107	107	150	150	216
17.5	11/16	89	127	127	180	180	256
19	3/4	105	150	150	211	211	301
20.5	13/16	123	175	175	245	245	350
22	7/8	140	200	200	280	280	401
24	15/16	167	237	237	332	332	476
26	1	195	278	278	390	390	556
28	1 1/8	225	321	321	449	449	642
30	1 3/16	257	368	368	514	514	735
32	1 1/4	291	417	417	583	583	833
34	1 3/8	328	468	468	655	655	937
36	1 7/16	366	523	523	732	732	1 050
38	1 1/2	406	581	581	812	812	1 160
40	1 9/16	448	640	640	896	896	1 280
42	1 5/8	492	703	703	981	981	1 400
44	1 3/4	538	769	769	1 080	1 080	1 550
46	1 13/16	585	837	837	1 170	1 170	1 680
48	1 7/8	635	908	908	1 280	1 280	1 810
50	1 15/16	686	981	981	1 370	1 370	1 960
52	2 1/16	739	1 060	1 060	1 480	1 480	2 110
54	2 1/8	794	1 140	1 140	1 600	1 600	2 270
56	2 3/16	851	1 220	1 220	1 710	1 710	2 450
58	2 1/4	909	1 300	1 300	1 810	1 810	2 600
60	2 3/8	969	1 380	1 380	1 950	1 950	2 770
62	2 7/16	1 030	1 470	1 470	2 060	2 060	2 950
64	2 1/2	1 100	1 560	1 560	2 200	2 200	3 130
66	2 9/16	1 160	1 660	1 660	2 310	2 310	3 300
68	2 11/16	1 230	1 750	1 750	2 450	2 450	3 500
70	2 3/4	1 300	1 850	1 850	2 600	2 600	3 700
73	2 7/8	1 400	2 000	2 000	2 800	2 800	4 000
76	3	1 500	2 150	2 150	3 010	3 010	4 300
78	3 1/16	1 580	2 260	2 260	3 160	3 160	4 500
81	3 3/16	1 700	2 410	2 410	3 380	3 380	4 820
84	3 5/16	1 810	2 600	2 600	3 610	3 610	5 160
87	3 7/16	1 920	2 750	2 750	3 850	3 850	5 500
90	3 1/2	2 050	2 920	2 920	4 090	4 090	5 840
92	3 5/8	2 130	3 040	3 040	4 260	4 260	6 080
95	3 3/4	2 260	3 230	3 230	4 510	4 510	6 440
97	3 13/16	2 340	3 350	3 350	4 680	4 680	6 690
100	3 15/16	2 470	3 530	3 530	4 940	4 940	7 060
102	4	2 560	3 660	3 660	5 120	5 120	7 320

Consultez nos documentations techniques – Chaînes et accessoires DT 80 à DT 1000 - Please, consult our technical brochures – Chains, chain-lings, Various Fittings DT 80 to DT 1000

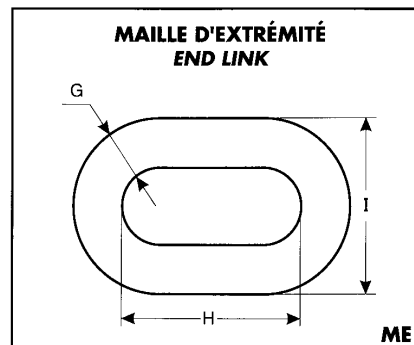
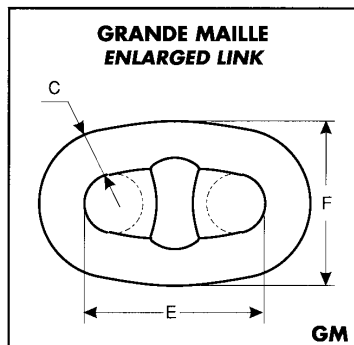
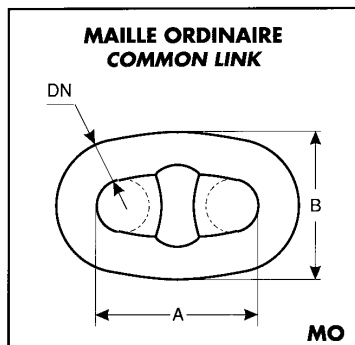
230, AVENUE DÉSANDROUINS  
59300 VALENCIENNES - FRANCE  
Web site: [www.marit.fr](http://www.marit.fr)




TÉL. : +33 (0)3 27 19 32 70  
FAX : +33 (0)3 27 19 32 71  
[contact@marit.fr](mailto:contact@marit.fr)

# DIMENSIONS DES CHÂÎNES À ÉTAIS ISO 1704 DIMENSIONS OF STUD LINK CHAIN CABLES

# DT 101



DN Diamètre Nominal Nominal Size		MAILLE ORDINAIRE COMMON LINK		GRANDE MAILLE ENLARGED LINK			MAILLE D'EXTRÉMITÉ END LINK			Dimensions externes de 5 maillles consécutives Dimensions over 5 consecutive links		
		A	B	C	E	F	G	H	I	minimum	maximum	
mm	Inches	mm	mm	mm	mm	mm	mm	mm	mm	mm	mm	kg/m
14	9/16	56	50	15	62	55	17	61	56	308	316	4.4
16	5/8	64	58	18	70	63	19	70	64	352	361	5.6
17.5	11/16	70	63	19	76	68	20.5	76	70	385	395	6.8
19	3/4	76	68	20.5	82	74	22	83	76	418	428	8.1
20.5	13/16	82	74	22	88	79	24	89	82	451	462	9.4
22	7/8	88	79	24	96	86	26	96	88	484	496	10.8
24	15/16	96	86	26	104	94	28	104	96	528	541	12.9
26	1	104	94	28	112	101	32	113	104	572	586	15.1
28	1 1/8	112	101	30	120	108	34	122	112	616	631	17.5
30	1 3/16	120	108	34	136	122	36	131	120	660	677	19.9
32	1 1/4	128	115	36	144	130	38	139	128	704	722	22.2
34	1 3/8	136	122	38	152	137	40	148	136	748	767	25.4
36	1 7/16	144	130	40	160	144	44	157	144	792	812	29
38	1 1/2	152	137	42	168	151	46	165	152	836	857	32.3
40	1 9/16	160	144	44	176	158	48	174	160	880	902	35.8
42	1 5/8	168	151	46	184	166	50	183	168	924	947	39.4
44	1 3/4	176	158	48	192	173	52	191	176	968	992	43
46	1 13/16	184	166	50	200	180	56	200	184	1 012	1 037	47
48	1 7/8	192	173	54	216	194	58	209	192	1 056	1 082	51
50	1 15/16	200	180	56	224	202	60	218	200	1 100	1 128	55
52	2 1/16	208	187	58	232	209	62	226	208	1 144	1 173	59
54	2 1/8	216	194	60	240	216	64	235	216	1 188	1 218	64
56	2 3/16	224	202	62	248	223	68	244	224	1 232	1 263	68
58	2 1/4	232	209	64	256	230	70	252	232	1 276	1 308	73
60	2 3/8	240	216	66	264	238	73	261	240	1 320	1 353	79
62	2 7/16	248	223	68	272	245	73	270	248	1 364	1 398	84
64	2 1/2	256	230	70	280	252	76	278	256	1 408	1 443	90
66	2 9/16	264	238	73	292	263	81	287	264	1 452	1 488	95
68	2 11/16	272	245	76	304	274	81	296	272	1 496	1 533	101
70	2 3/4	280	252	78	312	281	84	305	280	1 540	1 579	107
73	2 7/8	292	263	81	324	292	87	318	292	1 606	1 646	116
76	3	304	274	84	336	302	92	331	304	1 672	1 714	126
78	3 1/16	312	281	85	340	306	95	339	312	1 716	1 759	133
81	3 3/16	324	292	90	360	324	97	352	324	1 782	1 827	144
84	3 5/16	336	302	92	368	331	100	365	336	1 848	1 894	155
87	3 7/16	348	313	97	388	349	105	378	348	1 914	1 962	167
90	3 1/2	360	324	100	400	360	107	392	360	1 980	2 030	178
92	3 5/8	368	331	102	408	367	111	400	368	2 024	2 075	186
95	3 3/4	380	342	105	420	378	115	413	380	2 090	2 142	198
97	3 13/16	388	349	107	428	385	117	422	388	2 134	2 187	207
100	3 15/16	400	360	111	444	400	120	435	400	2 200	2 255	220
102	4	408	367	112	448	403	122	444	408	2 244	2 300	228

230, AVENUE DÉSANDROUINS  
59300 VALENCIENNES - FRANCE

Web site: [www.marit.fr](http://www.marit.fr)



TÉL. : +33 (0)3 27 19 32 70

FAX : +33 (0)3 27 19 32 71

[contact@marit.fr](mailto:contact@marit.fr)

La maille démontable type KENTER est utilisée pour jonctionner deux éléments de chaîne à états terminés par des mailles MO ou GM.

**Matière** : Acier forgé à haute résistance

**Qualité** : U2 – U3.

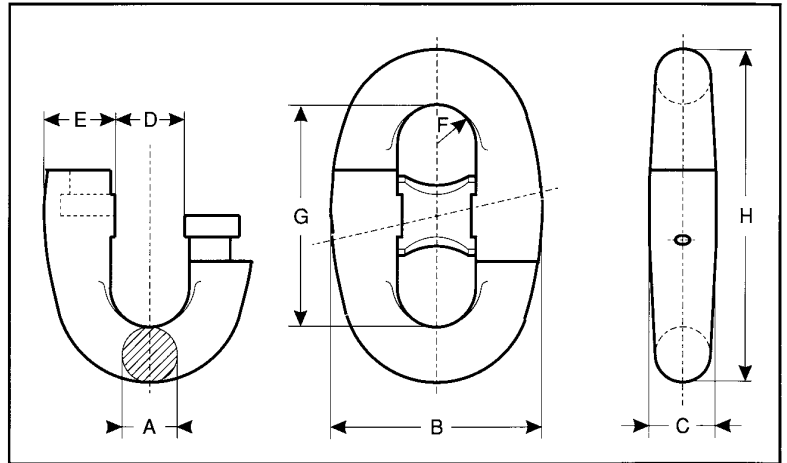
Charges de tension et de rupture suivant DT 100.


The KENTER joining shackle is used to join two stud link chain elements ending in common link or enlarged link.

**Material** : Heavy duty forged steel.

**Grade** : U2 – U3.

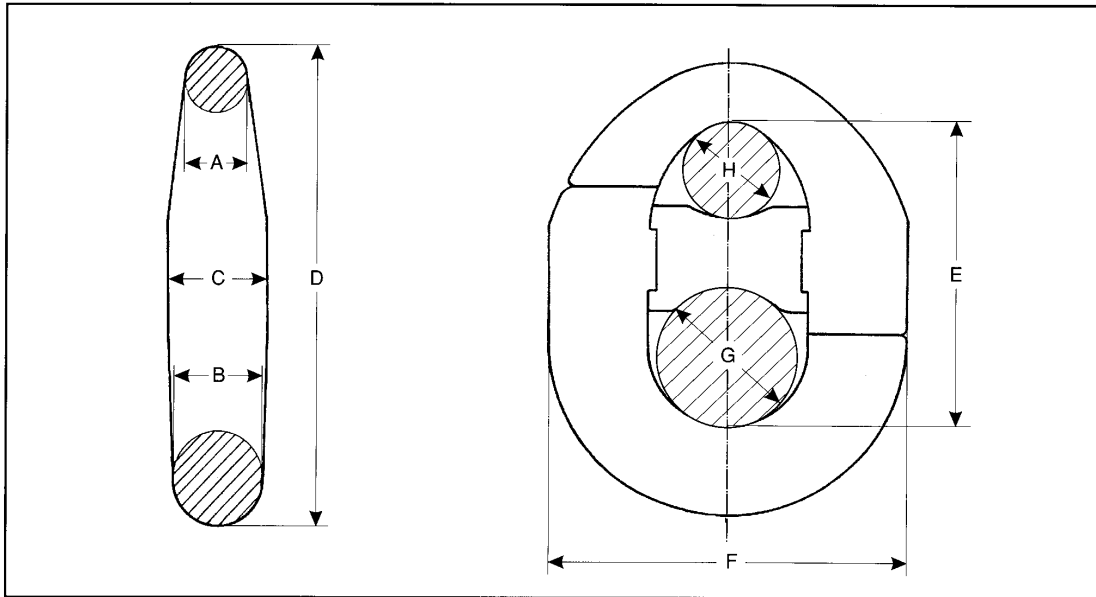
Proof and breaking loads as for DT 100.



CODE MD	DN mm	NS Inches	A mm	B mm	C mm	D mm	E mm	F mm	G mm	H mm	 kg
030 014	14	9/16	14	59	21	16	22	9	56	84	0.5
030 016	16	5/8	16	67	24	18	25	11	64	96	0.6
030 017	17.5	11/16	18	73	27	20	27	12	70	105	0.8
030 019	19	3/4	19	79	29	21	29	13	76	114	1
030 020	20.5	13/16	21	86	31	23	32	14	82	123	1.6
030 022	22	7/8	22	92	33	24	34	15	88	132	1.6
030 024	24	15/16	24	100	36	27	37	16	96	144	2
030 026	26	1	26	109	40	29	40	17	104	156	2.7
030 028	28	1 1/8	28	117	43	31	43	18	112	168	3.3
030 030	30	1 3/16	30	125	46	33	47	20	120	180	3.9
030 032	32	1 1/4	32	134	49	36	50	21	128	192	4.6
030 034	34	1 3/8	34	142	52	38	53	22	136	204	5.8
030 036	36	1 7/16	36	150	55	40	56	24	144	216	6.6
030 038	38	1 1/2	38	159	58	42	59	25	152	228	7.8
030 040	40	1 9/16	40	167	61	45	62	26	160	240	9.8
030 042	42	1 5/8	42	176	64	47	65	28	168	252	10.6
030 044	44	1 3/4	44	184	67	49	68	29	176	264	12
030 046	46	1 13/16	46	192	70	51	71	30	184	276	14
030 048	48	1 7/8	48	201	73	53	74	32	192	288	15.5
030 050	50	2	50	209	76	56	78	33	200	300	17.5
030 052	52	2 1/16	52	217	79	58	81	34	208	312	20
030 054	54	2 1/8	54	226	82	60	84	36	216	324	22
030 056	56	2 3/16	56	234	85	62	87	37	224	336	26
030 058	58	2 1/4	58	242	88	65	90	38	232	348	30
030 060	60	2 3/8	60	251	91	67	93	40	240	360	31.5
030 062	62	2 7/16	62	259	94	70	96	41	248	372	34
030 064	64	2 1/2	64	268	97	72	99	42	256	384	38
030 066	66	2 9/16	66	276	100	74	102	44	264	396	44
030 068	68	2 11/16	68	284	103	76	105	45	272	408	47
030 070	70	2 3/4	70	293	106	78	109	46	280	420	52
030 073	73	2 7/8	73	305	111	81	113	48	292	438	57.5
030 076	76	3	76	318	116	85	118	50	304	456	65
030 078	78	3 1/16	78	326	119	87	121	51	312	468	70
030 081	81	3 3/16	82	343	125	90	127	54	328	492	82
030 084	84	3 5/16	84	351	128	94	130	55	336	504	88
030 087	87	3 7/16	87	364	132	97	135	57	348	522	95
030 090	90	3 1/2	90	376	137	101	140	59	360	540	104
030 092	92	3 5/8	92	385	140	103	143	61	368	552	112
030 095	95	3 3/4	95	397	144	106	147	63	380	570	123
030 097	97	3 13/16	97	405	147	108	150	64	388	582	131
030 100	100	3 15/16	100	418	152	112	155	66	400	600	144
030 102	102	4	102	426	155	114	158	67	408	612	151

# MAILLE KENTER D'ANCRE KENTER ANCHOR SHACKLE

# DT 103



La maille KENTER est utilisée pour jonctionner l'extrémité à émerillon à la cigale de l'ancre.


The KENTER anchor link is used to join the swivel end of the chain cable to the anchor shackle.

**Matière** : Acier forgé à haute résistance  
**Qualité** : U3.

**Material** : Heavy duty forged steel.  
**Grade** : U3.

Charges de tension et de rupture suivant DT 100.

Proof and breaking loads as for DT 100.

CODE MD 2 C	DN mm	NS Inches	A mm	B mm	C mm	D mm	E mm	F mm	G mm	H mm	 kg
030 016	16	5/8	18	25	28	135	92	93	24	23	1.2
030 017	17.5	11/16	18	25	28	135	92	93	24	23	1.2
030 019	19	3/4	21	29	33.5	159	109	110	28	28	2
030 020	20.5	13/16	23	32	36	173	117.5	118	52	30	3
030 022	22	7/8	27	37	42.5	202	138	139	61	35	4
030 024	24	15/16	27	37	42.5	202	138	139	61	35	4
030 026	26	1	30	42	47.5	227	155	156	68.5	39	6
030 028	28	1 1/8	30	42	47.5	227	155	156	68.5	39	6
030 030	30	1 3/16	36	50	56.5	270	184	185	81	46	10
030 032	32	1 1/4	36	50	56.5	270	184	185	81	46	10
030 034	34	1 3/8	39	54	62	294	201	202	89	51	12.5
030 036	36	1 7/8	39	54	62	294	201	202	89	51	12.5
030 038	38	1 1/2	45	62	70.5	337	230	231	102	58	19
030 040	40	1 3/4	45	62	70.5	337	230	231	102	58	19
030 042	42	1 5/8	51	71	81	386	264	265	117	67	28
030 044	44	1 3/4	51	71	81	386	264	265	117	67	28
030 046	46	1 13/16	51	71	81	386	264	265	117	67	28
030 048	48	1 7/8	57	79	90	429	293	295	130	74	40
030 050	50	1 15/16	57	79	90	429	293	295	130	74	40
030 054	54	2 1/8	57	79	90	429	293	295	130	74	40
030 056	56	2 3/16	64	88	101	480	328	330	145	83	54
030 060	60	2 3/8	71	99	113	538	368	370	162	93	87
030 062	62	2 7/16	71	99	113	538	368	370	162	93	87
030 064	64	2 1/2	71	99	113	538	368	370	162	93	87
030 070	70	2 3/4	78	108	123	588	402	405	178	102	112
030 076	76	3	85	118	134	640	437	440	193	110	126
030 081	81	3 3/16	90	124	141	674	460	463	203	116	140
030 100	100	3 15/16	112	154	176	843	576.5	580	252	150	275

Consultez nos documentations techniques – Chaînes et accessoires DT 80 à DT 1000 - Please, consult our technical brochures – Chains, chain-lings, Various Fittings DT 80 to DT 1000

230, AVENUE DÉSANDROUINS  
59300 VALENCIENNES - FRANCE  
Web site: [www.marit.fr](http://www.marit.fr)



TÉL. : +33 (0)3 27 19 32 70  
FAX : +33 (0)3 27 19 32 71  
[contact@marit.fr](mailto:contact@marit.fr)



La manille d'ancre est utilisée pour relier une extrémité à émerillon à la cigale de l'ancre.

**Matière** : Acier forgé à haute résistance

**Qualité** : U3.

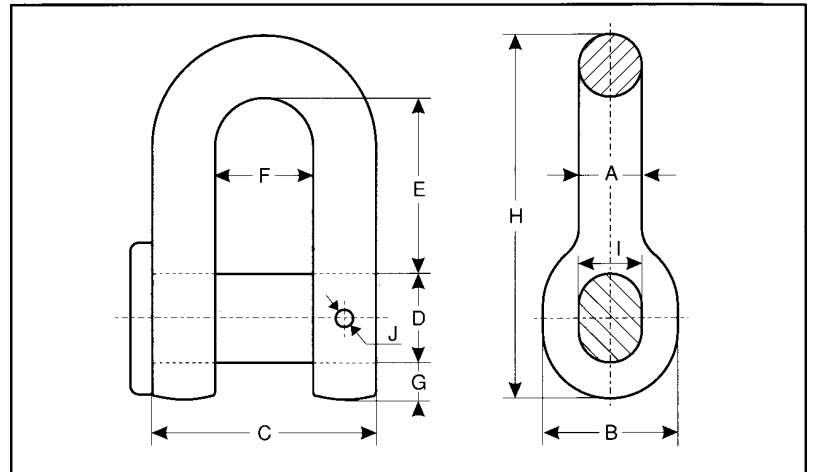
Charges de tension et de rupture suivant DT 100.


The anchor shackle is used to join the swivel end of the chain cable to the main anchor shackle.

**Material** : Heavy duty forged steel.

**Grade** : U3.

Proof and breaking loads as for DT 100.



CODE MA	DN mm	NS Inches	A mm	B mm	C mm	D mm	E mm	F mm	G mm	H mm	I mm	J mm	 kg
030 014	14	9/16	20	42	70	27	55	30	13	115	18	6	1.1
030 016	16	5/8	22	48	80	29	66	36	14	131	21	6	1.3
030 017	17.5	11/16	25	53	88	32	71	38	16	144	23	6	1.4
030 019	19	3/4	29	62	103	39	82	45	18	168	27	6	3
030 020	20.5	13/16	29	62	103	39	82	45	18	168	27	6	3
030 022	22	7/8	31	66	110	42	87	48	20	180	29	6	4
030 024	24	15/16	34	72	120	46	96	53	22	197	31	8	5
030 026	26	1	38	81	135	51	108	59	24	221	35	8	7
030 028	28	1 1/8	38	81	135	51	108	59	24	221	35	8	7
030 030	30	1 3/16	43	93	155	59	124	69	28	254	40	10	11
030 032	32	1 1/4	43	93	155	59	124	69	28	254	40	10	11
030 034	34	1 3/8	49	105	175	67	139	77	32	287	46	12	15
030 036	36	1 7/16	49	105	175	67	139	77	32	287	46	12	15
030 038	38	1 1/2	55	117	195	74	156	85	35	320	51	14	22
030 040	40	1 9/16	55	117	195	74	156	85	35	320	51	14	22
030 042	42	1 5/8	55	117	195	74	156	85	35	320	51	14	22
030 044	44	1 3/4	62	132	220	84	175	96	40	361	57	16	32
030 046	46	1 13/16	66	141	235	89	188	103	42	385	61	16	38
030 048	48	1 7/8	66	141	235	89	188	103	42	385	61	16	38
030 050	50	1 15/16	71	153	255	97	204	113	46	418	66	16	50
030 052	52	2 1/16	71	153	255	97	204	113	46	418	66	16	50
030 054	54	2 1/8	71	153	255	97	204	113	46	418	66	16	50
030 056	56	2 3/16	77	165	291	105	219	127	50	451	72	20	58
030 058	58	2 1/4	83	177	302	112	236	136	53	484	77	20	69
030 060	60	2 3/8	83	177	302	112	236	136	53	484	77	20	69
030 062	62	2 7/16	90	192	320	122	255	140	58	525	83	20	84
030 064	64	2 1/2	90	192	320	122	255	140	58	525	83	20	84
030 066	66	2 9/16	95	204	340	129	273	150	61	558	88	20	103
030 068	68	2 11/16	95	204	340	129	273	150	61	558	88	20	103
030 070	70	2 3/4	98	210	350	133	280	154	63	574	91	25	114
030 073	73	2 7/8	102	219	365	139	292	161	66	599	95	25	132
030 076	76	3	108	231	385	146	308	169	69	631	100	25	150
030 078	78	3 1/16	108	231	385	146	308	169	69	631	100	25	150
030 081	81	3 3/16	115	246	410	156	327	180	74	672	107	25	181
030 084	84	3 5/16	115	246	410	156	327	180	74	672	107	25	181
030 087	87	3 7/16	122	261	435	165	348	191	78	713	113	30	224
030 090	90	3 1/2	130	279	465	177	372	205	84	763	121	30	248
030 092	92	3 5/8	130	279	465	177	372	205	84	763	121	30	248
030 095	95	3 3/4	133	285	475	181	380	209	86	779	124	30	300
030 097	97	3 13/16	137	294	490	186	393	216	88	804	127	30	318
030 100	100	3 15/16	141	303	505	192	404	223	91	828	131	34	348
030 102	102	4	141	303	505	192	404	223	91	828	131	34	348

Consultez nos documentations techniques – Chaînes et accessoires DT 80 à DT 1000 - Please, consult our technical brochures – Chains, chain-lings, Various Fittings DT 80 to DT 1000

# MANILLE DE JONCTION JOINING SHACKLE

# DT 105

La manille de jonction est utilisée pour relier deux éléments de chaîne à étais munis de mailles sans étais ME.

**Matière** : Acier forgé à haute résistance

**Qualité** : U3.

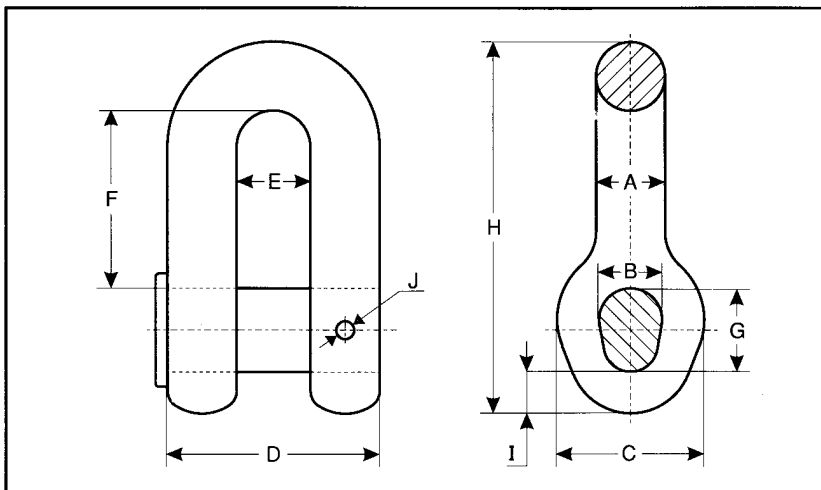
Charges de tension et de rupture suivant DT 100.


The joining shackle is used to join two lengths of chain fitted with an end link.

**Material** : Heavy duty forged steel.

**Grade** : U3.

Proof and breaking loads as for DT 100.



CODE MJ	DN mm	NS Inches	A mm	B mm	C mm	D mm	E mm	F mm	G mm	H mm	I mm	J mm	 kg
030 014	14	9/16	18	17	39	56	20	48	22	99	11	6	1.1
030 016	16	5/8	21	19	45	64	22	54	26	114	13	6	1.3
030 017	17.5	11/16	23	21	49	70	25	60	28	124	14	6	1.4
030 019	19	3/4	26	24	56	80	28	68	32	142	16	6	2
030 020	20.5	13/16	26	24	56	80	28	68	32	142	16	6	2
030 022	22	7/8	29	26	62	88	31	75	35	156	18	6	2.5
030 024	24	15/16	31	29	67	96	34	82	38	170	19	8	3.5
030 026	26	1	35	32	76	108	38	92	43	192	22	8	4.5
030 028	28	1 1/8	35	32	76	108	38	92	43	192	22	8	4.5
030 030	30	1 3/16	40	37	87	124	44	106	50	220	25	10	7
030 032	32	1 1/4	40	37	87	124	44	106	50	220	25	10	7
030 034	34	1 3/8	46	42	98	140	48	119	56	249	28	12	12
030 036	36	1 7/16	46	42	98	140	48	119	56	249	28	12	12
030 038	38	1 1/2	51	47	109	156	54	132	62	277	31	14	14
030 040	40	1 9/16	51	47	109	156	54	132	62	277	31	14	14
030 042	42	1 5/8	56	52	120	172	60	146	69	305	34	14	19
030 044	44	1 3/4	59	54	126	180	62	153	72	320	36	16	22
030 046	46	1 13/16	59	54	126	180	62	153	72	320	36	16	22
030 048	48	1 7/8	64	59	137	196	68	166	78	348	39	16	30
030 050	50	1 15/16	64	59	137	196	68	166	78	348	39	16	30
030 052	52	2 1/16	64	59	137	196	68	166	78	348	39	16	30
030 054	54	2 1/8	64	59	137	196	68	166	78	348	39	16	30
030 056	56	2 3/16	73	67	157	224	78	190	90	398	45	20	43
030 058	58	2 1/4	73	67	157	224	78	190	90	398	45	20	43
030 060	60	2 3/8	78	72	168	240	84	204	96	426	48	20	56
030 062	62	2 7/16	78	72	168	240	84	204	96	426	48	20	56
030 064	64	2 1/2	83	77	179	256	90	218	102	454	51	20	65
030 066	66	2 9/16	88	82	190	272	95	231	109	483	54	20	79
030 068	68	2 11/16	88	82	190	272	95	231	109	483	54	20	79
030 070	70	2 3/4	91	84	196	280	98	238	112	497	56	25	84
030 073	73	2 7/8	91	84	196	280	98	238	112	497	56	25	84
030 076	76	3	99	91	213	304	106	258	122	540	61	25	110
030 078	78	3 1/16	101	94	218	312	109	265	125	554	62	25	119
030 081	81	3 3/16	107	98	230	328	114	278	131	582	66	25	138
030 084	84	3 5/16	107	98	230	328	114	278	131	582	66	25	138
030 087	87	3 7/16	113	104	244	348	122	296	139	618	70	30	160
030 090	90	3 1/2	113	104	244	348	122	296	139	618	70	30	160
030 092	92	3 5/8	126	116	272	388	136	330	155	689	78	30	225
030 095	95	3 3/4	126	116	272	388	136	330	155	689	78	30	225
030 097	97	3 13/16	126	116	272	388	136	330	155	689	78	30	225
030 100	100	3 15/16	133	122	286	408	142	346	163	724	82	34	260
030 102	102	4	133	122	286	408	142	346	163	724	82	34	260

Consultez nos documentations techniques – Chaînes et accessoires DT 80 à DT 1000 - Please, consult our technical brochures – Chains, chain-lings, Various Fittings DT 80 to DT 1000

230, AVENUE DÉSANDROUINS  
59300 VALENCIENNES - FRANCE

Web site: [www.marit.fr](http://www.marit.fr)



TÉL. : +33 (0)3 27 19 32 70

FAX : +33 (0)3 27 19 32 71

[contact@marit.fr](mailto:contact@marit.fr)

L'émerillon est placé généralement entre l'ancre et la chaîne pour empêcher le vrillage de celle-ci. Une manille d'ancre (DT 104) avec une manille de jonction (DT 105) ou une maille Kenter (DT 102) sont nécessaires pour le montage.

**Matière** : Acier forgé à haute résistance

**Qualité** : U3.

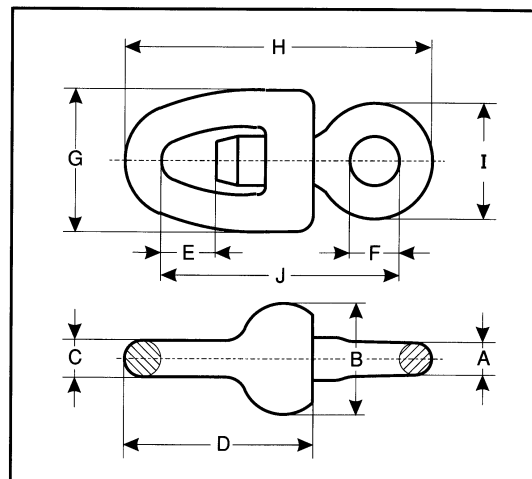
Charges de tension et de rupture suivant DT 100.


The swivel is usually fitted between the anchor and the chain cable to prevent the chain cable from twisting and kinking. An anchor shackle (DT 104) with a joining shackle (DT 105) or a « kenter » link (DT 102) are needed to complete the assembly.

**Material** : Heavy duty forged steel.

**Grade** : U3.

Proof and breaking loads as for DT 100.



DN mm	NS Inches	A mm	B mm	C mm	D mm	E mm	F mm	G mm	H mm	I mm	J mm	 kg
14	9/16	15	48	17	88	23	22	66	136	50	104	1.7
16	5/8	18	54	19	101	26	25	75	155	58	118	1.9
17.5	11/16	19	60	21	110	29	27	82	170	63	130	2.1
19	3/4	23	70	25	129	34	32	96	199	74	152	3
20.5	13/16	23	70	25	129	34	32	96	199	74	152	3
22	7/8	24	75	26	139	36	34	103	213	79	163	3.5
24	15/16	26	82	29	151	40	37	113	233	86	178	5
26	1	29	88	31	164	43	40	122	252	94	192	6
28	1 1/8	31	95	34	176	46	43	132	272	101	207	7.5
30	1 3/16	33	102	36	189	50	46	141	291	108	222	9
32	1 1/4	35	109	38	202	53	49	150	310	115	237	11
34	1 3/8	37	116	41	214	56	52	160	330	122	252	13.5
36	1 7/16	40	122	43	227	59	55	169	349	130	266	16
38	1 1/2	42	129	46	239	63	59	179	369	137	281	19
40	1 9/16	44	136	48	252	66	62	188	388	144	296	22
42	1 5/8	46	143	50	265	69	65	197	407	151	311	25.5
44	1 3/4	50	153	54	284	74	69	212	437	162	333	31.5
46	1 13/16	50	153	54	284	74	69	212	437	162	333	31.5
48	1 7/8	53	163	58	302	79	74	226	466	173	355	38
50	1 15/16	56	173	61	321	84	79	240	495	184	377	46
52	2 1/16	58	180	64	334	87	82	249	514	191	392	52
54	2 1/8	58	180	64	334	87	82	249	514	191	392	52
56	2 3/16	62	190	67	353	92	86	263	543	202	414	60.5
58	2 1/4	64	197	70	365	96	89	273	563	209	429	67.5
60	2 3/8	68	211	74	391	102	95	291	601	223	459	83
62	2 7/16	68	211	74	391	102	95	291	601	223	459	83
64	2 1/2	70	218	77	403	106	99	301	621	230	474	90
66	2 9/16	73	224	79	416	109	102	310	640	238	488	99
68	2 11/16	75	231	82	428	112	105	320	660	245	503	108
70	2 3/4	75	231	82	428	112	105	320	660	245	503	108
73	2 7/8	80	248	88	460	120	112	343	708	263	540	134
76	3	84	258	91	479	125	117	357	737	274	562	152
78	3 1/16	86	265	94	491	129	120	367	757	281	577	164
81	3 3/16	90	279	98	517	135	126	385	795	295	607	185
84	3 5/16	96	296	104	548	144	134	409	844	313	644	200
87	3 7/16	96	296	104	548	144	134	409	844	313	644	200
90	3 1/2	103	320	113	592	155	145	442	912	338	696	266
92	3 5/8	103	320	113	592	155	145	442	912	338	696	266
95	3 3/4	108	333	118	617	162	151	461	951	353	725	300
97	3 13/16	108	333	118	617	162	151	461	951	353	725	300
100	3 15/16	112	347	122	643	168	157	479	989	367	755	342
102	4	112	347	122	643	168	157	479	989	367	755	342

Consultez nos documentations techniques – Chaînes et accessoires DT 80 à DT 1000 - Please, consult our technical brochures – Chains, chain-lings, Various Fittings DT 80 to DT 1000

# ÉMERILLON À DOUBLE CHAPE JAW AND JAW SWIVEL SHACKLE

## DT 109

Cette manille émerillon placée directement entre la chaîne et l'ancre évite l'emploi d'une manille d'ancre DT 104 et d'une maille KENTER DT 102 si la chaîne est munie d'une ME.

**Matière** : Acier forgé à haute résistance

**Qualité** : U3.

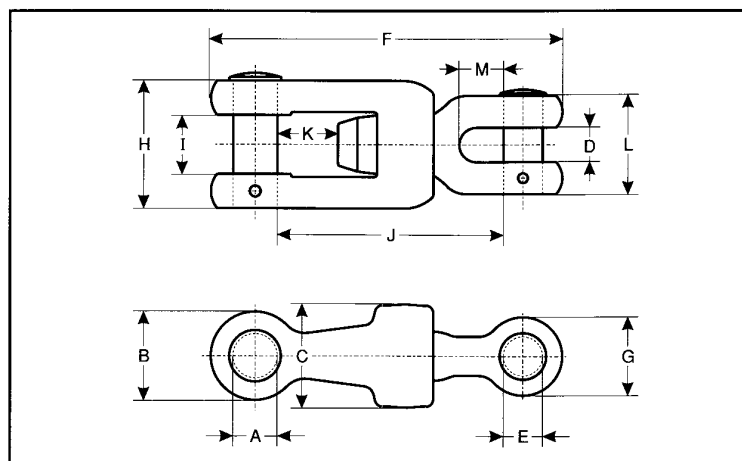
Charges de tension et de rupture suivant DT 100.

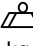
*This swivel shackle, fitted directly between the chain cable and the anchor, avoids the use of a DT 104 anchor shackle and a DT 102 KENTER link if the chain is fitted with an end link.*

**Material** : Heavy duty forged steel.

**Grade** : U3.

Proof and breaking loads as for DT 100.



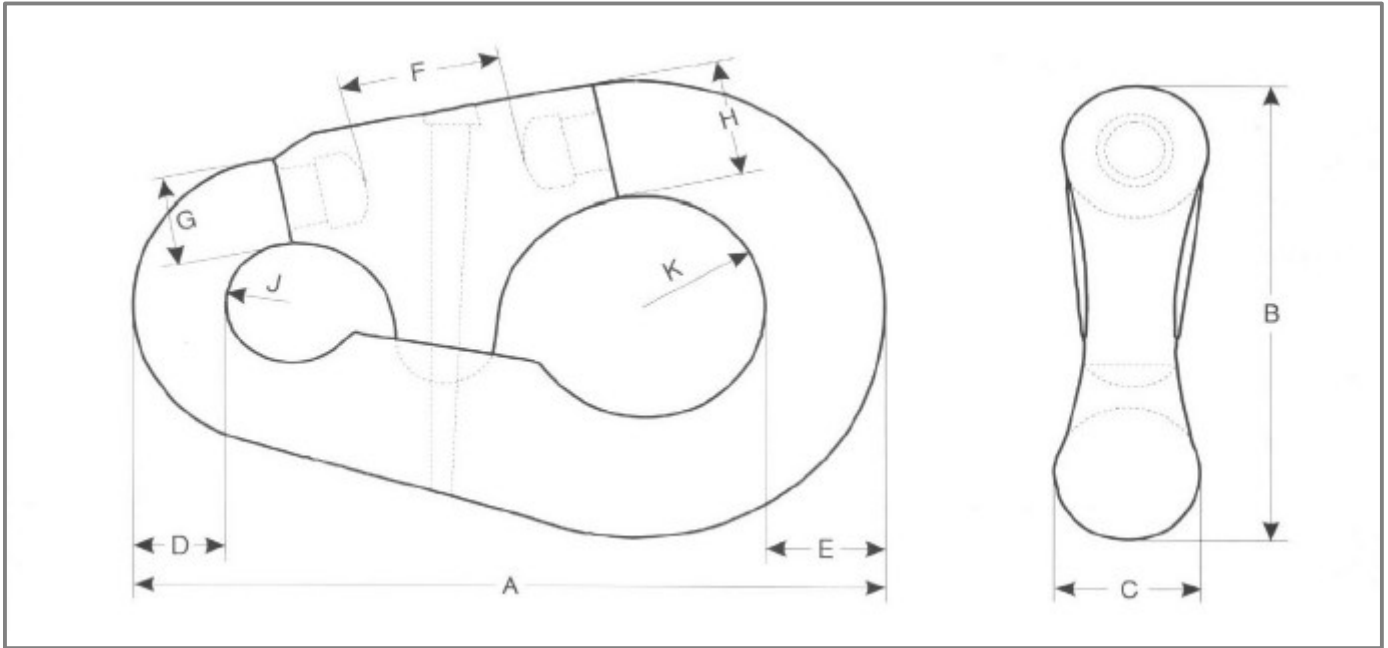
CODE MJ	DN mm	NS Inches	A mm	B mm	C mm	D mm	E mm	F mm	G mm	H mm	I mm	J mm	K mm	L mm	M mm	 kg
030 014	14	9/16	27	54	56	22	21	227	45	80	35	147	50	64	29	7
030 016	16	5/8	27	54	56	22	21	227	45	80	35	147	50	64	29	7
030 017	17.5	11/16	30	60	61	25	23	248	49	88	39	161	55	70	32	8
030 019	19	3/4	32	65	67	27	25	269	53	95	42	175	60	76	34	9
030 020	20.5	13/16	35	70	72	29	27	290	57	103	45	189	65	82	37	9
030 022	22	7/8	37	75	77	31	29	312	62	110	48	202	69	88	40	10
030 024	24	15/16	41	82	84	34	31	340	67	120	53	221	76	96	43	14
030 026	26	1	44	88	91	36	34	368	73	130	57	239	82	104	47	18
030 028	28	1 1/8	48	95	98	39	36	396	78	140	62	258	88	112	50	23
030 030	30	1 3/16	51	102	105	42	39	425	84	150	66	276	95	120	54	28
030 032	32	1 1/4	54	109	112	45	42	453	90	160	70	294	101	128	58	33
030 034	34	1 3/8	58	116	119	48	44	481	95	170	75	313	107	136	61	38
030 036	36	1 7/16	61	122	126	50	47	510	101	180	79	331	113	144	65	46
030 038	38	1 1/2	65	129	133	53	49	538	106	190	84	350	120	152	68	53
030 040	40	1 9/16	68	136	140	56	52	566	112	200	88	368	126	160	72	63
030 042	42	1 5/8	71	143	147	59	55	595	118	210	92	386	132	168	76	69
030 044	44	1 3/4	75	150	154	62	57	623	123	220	97	405	139	176	79	75
030 046	46	1 13/16	78	156	161	64	60	651	129	230	101	423	145	184	83	82
030 048	48	1 7/8	82	163	168	67	62	680	134	240	106	442	151	192	86	90
030 050	50	2	85	170	175	70	65	708	140	250	110	460	158	200	90	97
030 052	52	2 1/16	88	177	182	73	68	736	146	260	114	478	164	208	94	108
030 054	54	2 1/8	92	184	189	76	70	765	151	270	119	497	170	216	97	120
030 056	56	2 3/16	95	190	196	78	73	793	157	280	123	515	176	224	101	144
030 058	58	2 1/4	99	197	203	81	75	821	162	290	128	534	183	232	104	168
030 060	60	2 3/8	102	204	210	84	78	850	168	300	132	552	189	240	108	200
030 062	62	2 7/16	105	211	217	87	81	878	174	310	136	570	195	248	112	228
030 064	64	2 1/2	109	218	224	90	83	906	179	320	141	589	202	256	115	258
030 066	66	2 9/16	112	224	231	92	86	935	185	330	145	607	208	264	119	282
030 068	68	2 11/16	116	231	238	95	88	963	190	340	150	626	214	272	122	303
030 070	70	2 3/4	119	238	245	98	91	991	196	350	154	644	221	280	126	330
030 073	73	2 7/8	124	248	256	102	95	1 034	204	365	161	672	230	292	131	361
030 076	76	3	129	258	266	106	99	1 076	213	380	167	699	239	304	137	394
030 078	78	3 1/16	133	265	273	109	101	1 104	218	390	172	718	246	312	140	413
030 081	81	3 3/16	138	275	284	113	105	1 147	227	405	178	745	255	324	146	453
030 084	84	3 5/16	143	286	294	118	109	1 189	235	420	185	773	265	336	151	493
030 087	87	3 7/16	148	296	305	122	113	1 232	244	435	191	800	274	348	157	540
030 090	90	3 1/2	153	306	315	126	117	1 274	252	450	198	828	284	360	162	600
030 092	92	3 5/8	156	313	322	129	120	1 303	258	460	202	846	290	368	166	640
030 095	95	3 3/4	162	323	333	133	124	1 345	266	475	209	874	299	380	171	700
030 097	97	3 13/16	165	330	340	136	126	1 374	272	485	213	892	306	388	175	740
030 100	100	3 15/16	170	340	350	140	130	1 416	280	500	220	920	315	400	180	878
030 102	102	4	173	347	357	143	133	1 444	286	510	224	938	321	408	184	970

Consultez nos documentations techniques – Chaînes et accessoires DT 80 à DT 1000 - Please, consult our technical brochures – Chains, chain-lings, Various Fittings DT 80 to DT 1000

230, AVENUE DÉSANDROUINS  
59300 VALENCIENNES - FRANCE  
Web site: [www.marit.fr](http://www.marit.fr)



TÉL. : +33 (0)3 27 19 32 70  
FAX : +33 (0)3 27 19 32 71  
[contact@marit.fr](mailto:contact@marit.fr)



La maille démontable est utilisée pour jonctionner l'extrémité à émerillon à la cigale de l'ancre.

En raison de ses formes rationnelles, la maille poire démontable remplace avantageusement la maille Kenter double calibre (DT 103). Sa légèreté lui confère une plus grande maniabilité. La simplicité et l'implantation de son dispositif de fermeture rendent plus aisée son utilisation dans les gros calibres.

**Matière** : Acier forgé à haute résistance.

**Qualité** : U3.

Charges de tension et de rupture suivant DT 100.

Évite l'utilisation de :

- A- Maille Kenter de jonction (DT 102),
- B- Adaptateur 3 mailles (MO + GM + ME),
- C- Manille d'ancre (DT 104),
- D- Maille Kenter d'ancre (DT 103).

SE MONTE DIRECTEMENT DANS UNE MO.

The pear shaped link is used to join the swivel end of the chain cable to the anchor shackle.

Because of its smooth profile, the pear shaped link can advantageously replace the Kenter anchor link (DT 103). Its lightness makes it very easy to handle. The position of the closing system and its simplicity makes it easier to use where larger chain diameters are concerned.

**Material** : Heavy duty forged steel.

**Grade** : U3.

Proof and breaking loads as for DT 100.

Avoids the use of :

- A- Kenter connecting links (DT 102),
- B- 3 link adaptors (CL – EL – End L),
- C- Anchor shackles (DT 104),
- D- Kenter anchor shackle (DT 103).

FITTED DIRECTLY ON A COMMON LINK.

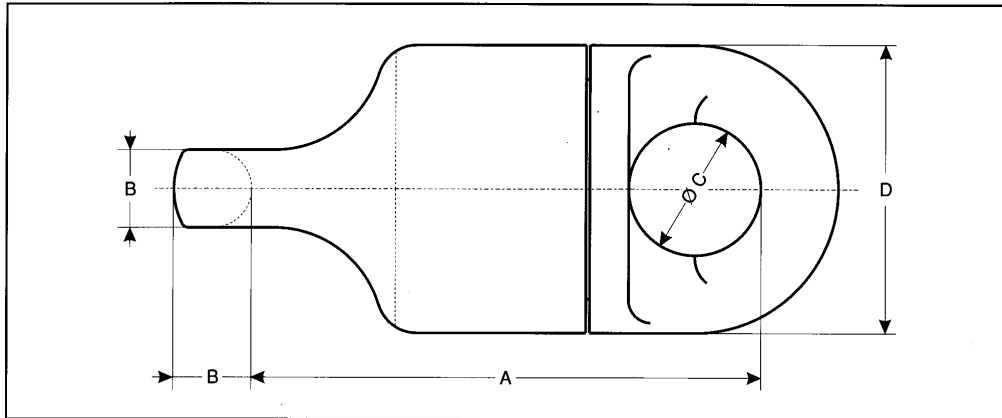
CODE MPDC	DN mm	NS Inches		A mm	B mm	C mm	D mm	E mm	F mm	G mm	H mm	J mm	K mm	⚖️ kg
030 002	19 - 24	3/4	15/16	194	132	38	24	32	57	24	35	17	31	3
030 003	25 - 30	1	1 3/16	238	167	46	30	38	66	33	45	19	35	6.5
030 004	32 - 40	1 1/4	1 9/16	298	206	59	40	48	83	40 X 45	57	26	43	13
030 005	42 - 51	1 5/8	2	378	260	76	51	64	100	59 X 61	74	32	53	27
030 006	52 - 60	2 1/16	2 3/8	454	313	92	60	76	121	73 X 62	88	38	65	49
030 007	62 - 79	2 7/16	3 1/8	562	376	117	79	95	149	79 X 86	111	48	76	95
030 008	81 - 92	3 3/16	3 5/8	654	419	133	92	124	149	102 X 111	130 X 134	54	80	150
030 009	94 - 95	3 11/16	3 3/4	692	435	146	98	130	159	124 X 137	142	57	83	236
030 010	97 - 102	3 13/16	4	889	572	191	121	165	191	130	181	73	108	386
030 011	103 - 111	4 1/16	4 3/8	940	610	203	127	175	203	146 X 156	194	76	111	420
030 012	110 - 114	4 5/16	4 1/2	991	648	216	133	184	216	165 X 175	204	105	115	460

Consultez nos documentations techniques – Chaînes et accessoires DT 80 à DT 1000 - Please, consult our technical brochures – Chains, chain-lings, Various Fittings DT 80 to DT 1000

# ÉMERILLON FERMÉ CLOSED SWIVEL

# DT 170

MARIT



MARIT

Ces émerillons sont fabriqués à la demande uniquement en acier à très haute résistance. Ils se montent sur la chaîne avec une maille démontable DT 102 de chaque côté. Ils peuvent être équipés de systèmes à faible couple de rotation.

*These swivels manufactured only upon request in high tensile material. They are fitted on the chain by means of a Kenter connecting link at both end. They can be provided especially equipped for low torque applications.*


**Matière** : Acier à haute résistance.

**Material** : High tensile steel.

Caractéristiques mécaniques équivalentes au Grade 3.

Same mechanical characteristics as Grade 3.

MARIT

CODE EMF	Calibre de chaîne Chain size mm	A mm	B mm	Ø C mm	Ø D mm	TENSION PROOF LOAD kN	 kg
030 016	16	110	17	28	63	150	2
030 019	19	131	20	34	73	211	3.3
030 020	20.5	141	22	36	81	245	5
030 024	22 - 24	162	26	42	90	280	6
030 028	26 - 28	180	29	47	102	449	9
030 032	30 - 32	215	34	56	123	583	16
030 036	36	234	37	62	140	732	20
030 040	38 - 40	265	43	70	157	896	30
030 046	44 - 46	307	49	80	181	1 170	48
030 050	48 - 50	340	54	89	202	1 370	62
030 056	54 - 56	385	61	100	225	1 710	95
030 064	60 - 64	433	68	112	247	2 200	110
030 066	66	447	71	115	264	2 310	135
030 070	70	471	75	121	280	2 600	149
030 076	76	511	81	132	294	3 010	210
030 080	81	545	86	140	314	3 380	245
030 100	100	678	106	175	393	4 940	400

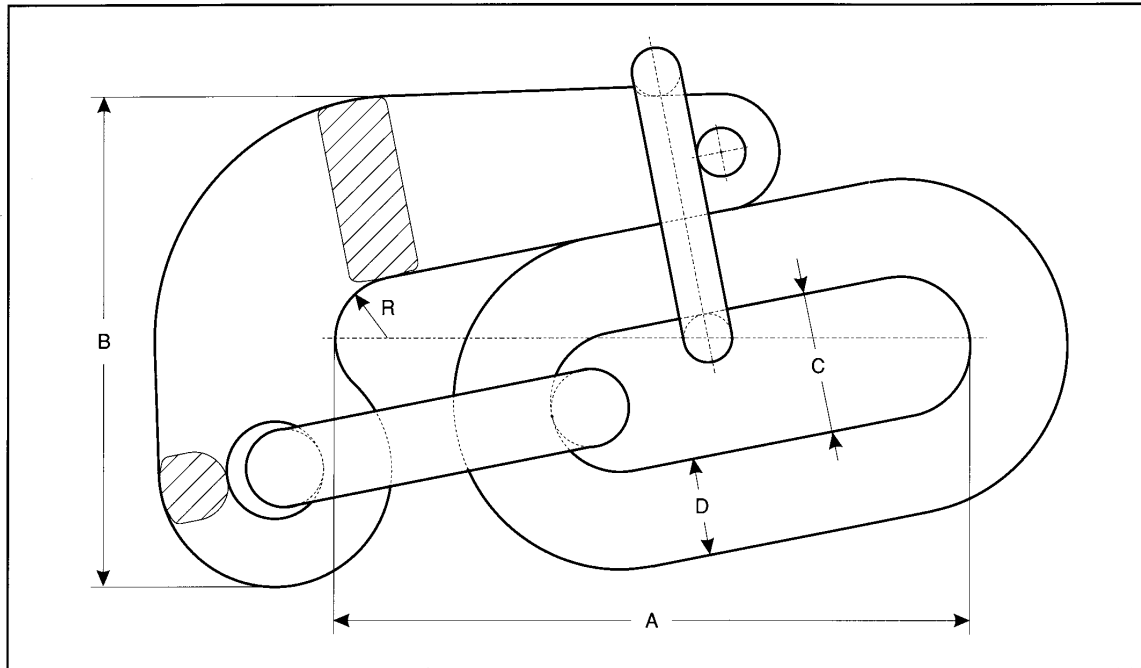
MARIT

Consultez nos documentations techniques – Chaînes et accessoires DT 100 à DT 800 - Please, consult our technical brochures – Chains, chain-lings, Various Fittings DT 100 to DT 800

230, AVENUE DÉSANDROUINS  
59300 VALENCIENNES - FRANCE  
Web site: [www.marit.fr](http://www.marit.fr)



TÉL. : +33 (0)3 27 19 32 70  
FAX : +33 (0)3 27 19 32 71  
[contact@marit.fr](mailto:contact@marit.fr)



Les crocs d'échappement sont utilisés pour lier deux éléments de chaîne munis de mailles d'extrémité, dont le désaccouplement doit s'effectuer rapidement.

Slip hooks are used to join two lengths of chain fitted with end links where these must be uncoupled quickly, for example in towing work.

**Matière** : Acier à haute résistance.

**Material** : High tensile steel.

Caractéristiques mécaniques équivalentes au Grade 2.

Same mechanical characteristics as Grade 2.

CODE CRE	DN mm	A mm	B mm	C mm	D mm	R mm	CHARGE D'ÉPREUVE TEST LOAD kN
20 016	16	166	115	29	21	24	107
20 017	17.5	182	125	32	23	26	127
20 019	19	200	135	34	25	29	150
20 020	20.5	213	145	37	27	31	175
20 022	22	230	155	40	29	33	200
20 024	24	250	170	43	31	36	240
20 026	26	270	185	47	34	39	280
20 028	28	290	200	50	36	42	320
20 032	32	335	230	58	42	48	420
20 033	33	345	235	59	43	50	440
20 036	36	375	255	65	47	54	520
20 038	38	395	270	68	49	57	580
20 040	40	420	285	72	52	60	640

Ces dimensions sont données à titre indicatif et n'entraînent pas notre responsabilité.  
The dimensions are shown for information only.